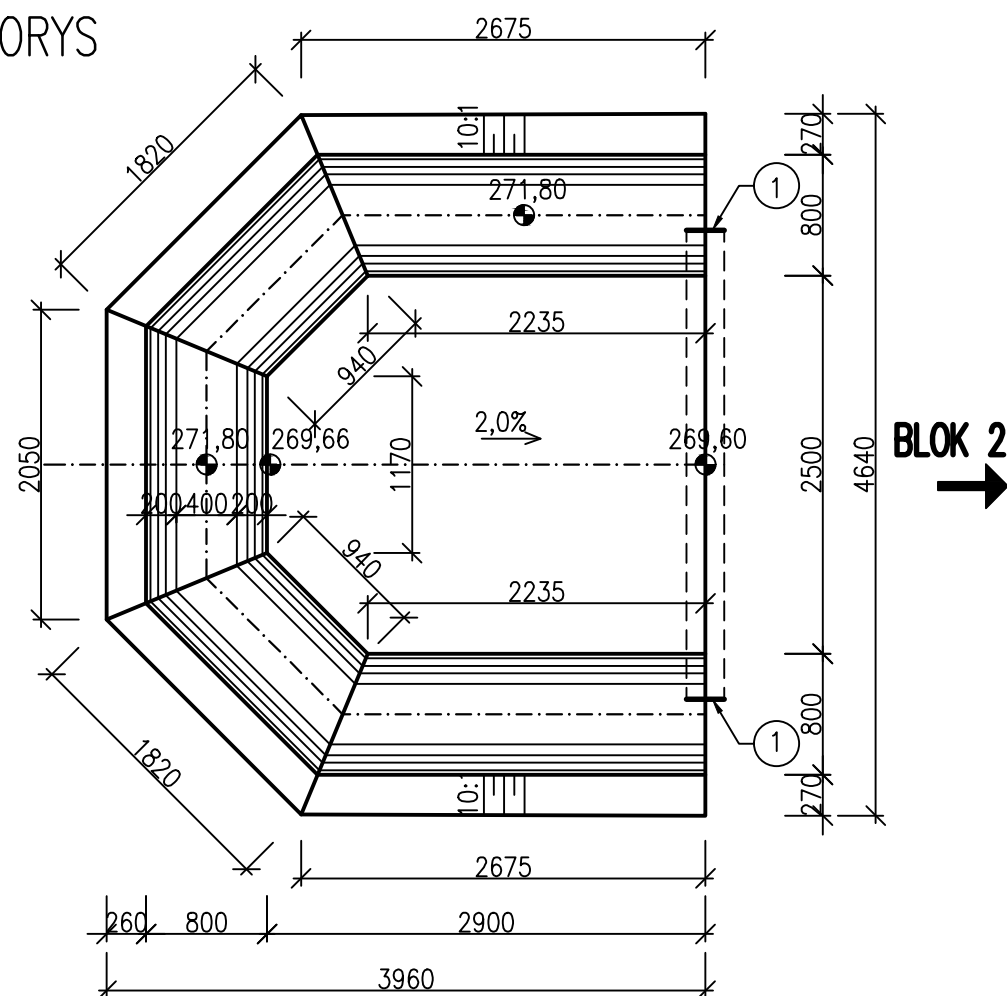
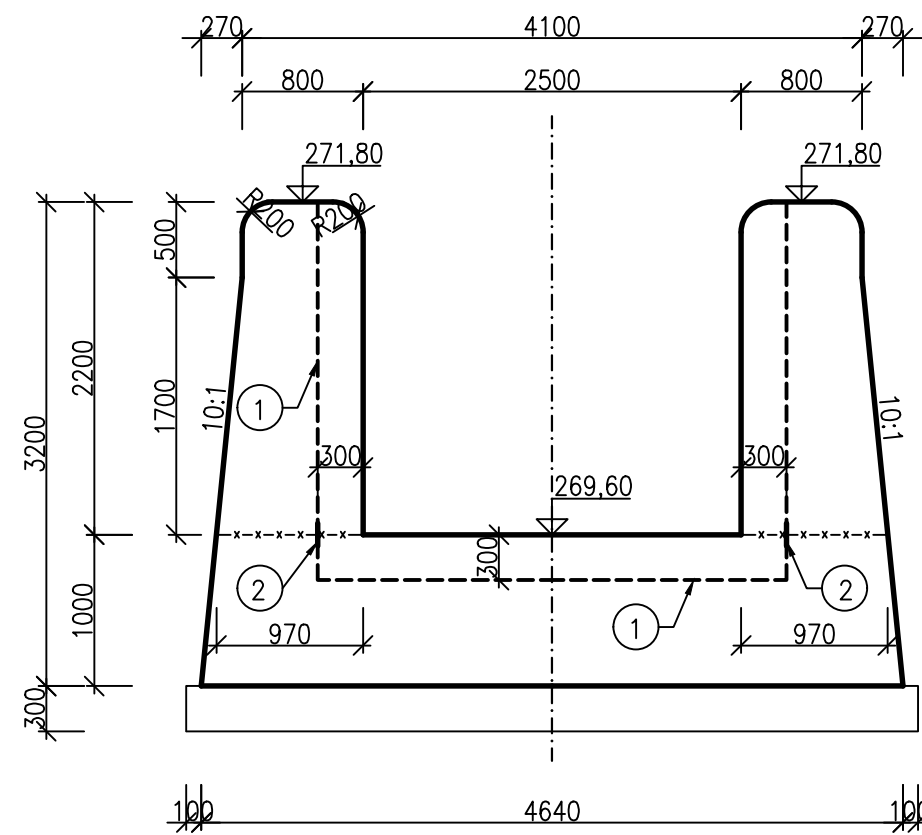


PODÉLNÝ ŘEZ, A-A''

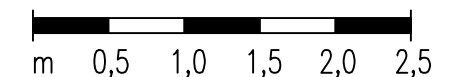


PŘÍČNÝ ŘEZ, B-B''



MĚŘÍTKO:

1 : 50




BEZPEČNOSTNÍ PŘELIV – BLOK Č. 1			
KUBATURA BETONU:			
KONSTRUKCE:	BETON DLE ČSN EN 206–1	KUBATURA:	
PODKLADNÍ BETON	C30/37–XC4 XF3	5,4	m ³
ŽELEZOBETON	C30/37–XC4 XF3	33,2	m ³

LEGENDA KOMPONENTŮ

1. VNITŘNÍ SPÁROVACÍ TĚSNICÍ PÁS (DO DILATAČNÍ SPÁRY)
2. SPÁROVÝ TĚSNICÍ PROFIL (DO PRACOVNÍ SPÁRY)

VÝŠKOVÝ SYSTÉM: BALT PO VYROVNÁNÍ
KÓTOVÁNO V mm

VYPRACOVAL ING. M. DRAHOŠ		KRESLIL ING. M. DRAHOŠ		ZODP. PROJEKTANT ING. M. DRAHOŠ		VEDOUCÍ ÚTVARU ING. J. HODÁK		 VODNÍ DÍLA - TBD	
INVESTOR POVODÍ MORAVY, s.p., DŘEVAŘSKÁ 11, 602 00 BRNO		MÍSTO STAVBY K.Ú. ŠIŠMA, KRAJ OLOMOUCKÝ		AKCE VODNÍ NÁDRŽ ŠIŠMA - REKONSTRUKCE A TĚŽBA NÁNOSŮ		PROJEKT Č. P 3436 / 24		ARCHIVNÍ Č. 3601 / 403	
OBJEKT SO 03 ÚPRAVA BEZPEČNOSTNÍHO PŘELIVU (BP) VČ. ODPADNÍHO KORYTA		PŘÍLOHA BEZPEČNOSTNÍ PŘELIV - BLOK Č. 1, VÝKRES TVARU		DATUM 10 / 2025		STUPEŇ DPS		MĚŘÍTKO 1 : 50	
				FORMÁT 2x44		ČÍSLO PŘÍLOHY D.2.3.1			